

2020-2021 横浜国立大学



学生数

学部〈2020年5月1日現在〉

区分	日本人学生数	外国人留学生数	合計
教育学部/教育人間科学部	1,020	10	1,030
経済学部	1,094	22	1,116
経営学部	1,242	29	1,271
理工学部	2,811	69	2,880
都市科学部	911	90	1,001
合計	7,078	220	7,298

大学院〈2020年5月1日現在〉

区分	修士・博士課程前期		博士課程後期		専門職 学位課程	小計			合計
	日本人 学生数	外国人 留学生数	日本人 学生数	外国人 留学生数		日本人 学生数	外国人 留学生数	専門職 学位課程	
教育学研究科	152	39	-	-	21	152	39	21	212
国際社会科学府/ 国際社会科学研究科	54	192	44	57	14	98	249	14	361
理工学部/工学府	698	45	106	54	-	804	99	-	903
環境情報学部	281	52	128	17	-	409	69	-	478
都市イノベーション学部	193	76	33	46	-	226	122	-	348
合計	1,378	404	311	174	35	1,689	578	35	2,302

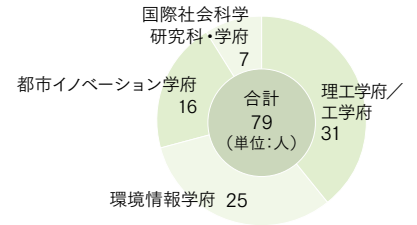
外国人留学生数〈2020年5月1日現在〉

区分	国費	私費		合計
		外国政府派遣	その他※	
学部				
学部生	31	25	164	220
研究生	-	-	33	33
特別聴講学生	1	-	31	32
大学院				
修士課程・博士課程前期	24	2	378	404
博士課程後期	63	4	107	174
研究生・特別研究学生	8	-	17	25
特別聴講学生	-	-	1	1
日本語研修生	1	-	-	1
合計	128	31	731	890

※日本政府・日本政府関係機関のプログラムや国際機関のプログラムによる留学生等を含む

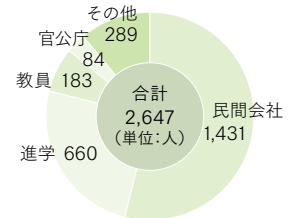
博士の 学位授与状況

〈2019年度〉



卒業後の進路

〈2019年度〉



学生の海外派遣および外国人留学生等の受入数

〈留学生数：2020年5月1日現在/受入および派遣数：2019年度〉

国/地域	外国人 留学生数	派遣数 ※1	受入数 ※2
アジア			
中国	498	114	689
韓国	104	37	144
ベトナム	38	17	79
台湾	27	24	57
マレーシア	19	-	23
インドネシア	17	4	21
パキスタン	15	-	17
バングラデシュ	12	4	20
フィリピン	9	11	44
タイ	9	61	28
ミャンマー	8	2	10
モンゴル	8	-	30
インド	6	6	56
スリランカ	6	5	9
香港	6	4	7
カンボジア	3	-	19
ネパール	1	-	3
ブータン	1	-	2
ラオス	1	2	11
シンガポール	-	12	-
合計	788	303	1,269
中東			
アフガニスタン	2	-	3
イラン	2	-	2
オマーン	1	-	2
カタール	1	-	2
トルコ	-	2	4
イスラエル	-	1	-
合計	6	3	13
アフリカ			
ナイジェリア	7	-	7
エジプト	6	1	8
カメルーン	5	-	6
エチオピア	4	2	6
ガーナ	3	-	4
南スーダン	2	-	2
ウガンダ	1	-	1
アフリカ			
ケニア	1	-	1
コートジボワール	1	-	1
コンゴ民主共和国	1	-	1
セネガル	1	-	1
タンザニア	1	-	1
トーゴ	1	-	1
ナミビア	1	-	1
マダガスカル	1	-	1
マラウイ	1	-	4
マリ	1	-	-
南アフリカ	1	-	1
モロッコ	1	-	1
ルワンダ	1	-	1
ザンビア	-	-	1
モザンビーク	-	-	1
その他	-	-	1
合計	41	3	52
大洋州			
オーストラリア	1	34	10
バプアニューギニア	1	-	1
フィジー	1	3	1
ニュージーランド	-	-	2
合計	3	37	14
北米			
アメリカ	5	93	17
カナダ	1	14	1
合計	6	107	18
中南米			
ブラジル	5	4	16
コスタリカ	2	-	2
コロンビア	1	-	3
パナマ	1	-	1
ベネズエラ	1	-	1
ホンジュラス	1	-	1
メキシコ	1	-	4
パラグアイ	-	2	3
ボリビア	-	2	2
アルゼンチン	-	-	3

※1 交換留学、短期研修 PG、サマースクール、海外留学支援制度、日中友好 PG 等含む

※2 2019 年度在籍外国人留学生、JOYPG、海外留学支援制度、JST さくらサイエンスプラン、日本文化研修団等含む

国/地域	外国人 留学生数	派遣数 ※1	受入数 ※2
中南米			
ペルー	-	-	2
グアテマラ	-	-	1
ドミニカ共和国	-	-	1
合計	12	8	40
欧州			
イギリス	5	31	44
ウズベキスタン	4	-	8
ドイツ	4	30	9
フランス	4	15	11
ロシア	3	-	2
イタリア	2	17	8
ベラルーシ	2	-	2
アゼルバイジャン	1	-	1
スウェーデン	1	4	-
スペイン	1	5	1
タジキスタン	1	-	1
チェコ	1	8	6
デンマーク	1	6	1
ハンガリー	1	-	3
フィンランド	1	23	5
ブルガリア	1	-	1
ルーマニア	1	-	1
オーストリア	-	11	-
クロアチア	-	6	-
スロベニア	-	6	-
オランダ	-	5	1
ポーランド	-	5	-
ポルトガル	-	5	-
ギリシャ	-	4	-
スイス	-	3	-
ノルウェー	-	3	-
キルギス	-	1	1
リトアニア	-	1	-
ベルギー	-	1	5
エストニア	-	-	1
カザフスタン	-	-	1
マルタ	-	-	1
合計	34	190	114
総計	890	651	1,520



※1 交換留学、短期研修PG、サマースクール、海外留学支援制度、日中友好PG等含む

※2 2019年度在籍外国人留学生、JOYPG、海外留学支援制度、JSTさくらサイエンスプラン、日本文化研修団等含む

教職員・研究者について

教職員数

(2020年5月1日現在)

教職員	人数
学長、理事、副学長、監事	11
教員	559
職員	304
附属学校教諭	124
合計	987

外国人研究者等の受入数 (2019年度)

国/地域	人数	国/地域	人数	国/地域	人数
アジア	185	アフリカ	8	欧州	63
中国	89	南アフリカ	4	イギリス	14
ベトナム	34	エジプト	2	フランス	11
インド	21	エチオピア	1	イタリア	7
台湾	13	スーダン	1	ドイツ	6
フィリピン	6	合計	8	オランダ	5
インドネシア	4	大洋州	3	フィンランド	5
カンボジア	4	オーストラリア	3	オーストリア	4
シンガポール	4	合計	3	チェコ	3
タイ	4	北米	24	ブルガリア	2
モンゴル	3	アメリカ	20	スイス	1
ラオス	2	カナダ	4	スペイン	1
韓国	1	合計	24	ハンガリー	1
中東	1	中南米	13	ベルギー	1
アラブ首長国連邦	1	パラグアイ	13	リトアニア	1
イラン	1	ブラジル	2	ルーマニア	1
合計	2	コロンビア	1	合計	63
		合計	16	総計	301

学術交流協定 (2020年5月1日現在)

大学間交流協定

(42カ国・地域 144大学・機関)

国/地域	大学名	締結年	
インド	インド統計研究所	2008	
	インド工科大学マドラス校	2016	
	インド工科大学ハイデラバード校	2017	
	インド理工科大学	2017	
	アンナ大学	2018	
インドネシア	インド工科大学グワハティ校	2018	
	ランブン大学	2009	
	バンドン工科大学	2011	
	インドネシア大学	2014	
	ガジャマダ大学	2014	
韓国	スラバヤ工科大学	2020	
	ソウル市立大学	1998	
	高麗大学校	2003	
	淑明女子大学校	2004	
	嶺南大学校	2005	
	延世大学校	2006	
	済州大学校	2007	
	釜慶大学校	2007	
	昌原大学校	2013	
	東亜大学校	2015	
	仁川大学校	2017	
	世宗大学校	2019	
	ハンパツ大学校	2019	
	タイ	タマサート大学	2008
		プリンス・オブ・ソンクラ大学	2012
アジア工科大学		2014	
台湾	キングモンクート工科大学トンブリ校	2018	
	国立高雄大学	2006	
	国立台湾大学	2011	
	国立清華大学	2013	
中国	国立政治大学	2015	
	上海交通大学	1982	
	北京師範大学	1998	
	華東師範大学	2000	
	山西大学	2005	
	天津大学	2005	
	清華大学	2008	
	大連理工科大学	2009	
	四川大学	2011	
	北京大学—石河子大学	2013	
	中山大学	2013	
	北京科技大学	2014	
	山東大学	2015	
	同濟大学	2015	
	吉林大学	2016	
	中南大学	2016	
	外交学院	2016	
	北京交通大学	2017	
	上海健康医学院	2017	
	国家留学基金管理委员会	2019	
フィリピン	サント・トマス大学	2007	

国/地域	大学名	締結年
フィリピン	フィリピン大学	2009
	ダッカ大学	2013
バングラデシュ	バングラデシュ工科大学	2019
	ラホール工科大学	2019
パキスタン	交通運輸大学	2008
ベトナム	ホーチミン市工科大学	2010
	ダナン大学	2011
マレーシア	ベトナム教育訓練省国際教育開発局	2012
	ベトナム国家大学ハノイ校経済経営大学	2012
	ハノイ貿易大学	2013
	ベトナム国家大学ハノイ校	2015
	マレーシアマラッカ技術大学	2010
マレーシア	マラヤ大学	2011
	ウタラ・マレーシア大学	2013
ミャンマー	マンダレー大学	2014
モンゴル	新モンゴル工科大学	2015
	モンゴル科学技術大学	2015
トルコ	イスタンブール工科大学	2010
	オーズイン大学	2013
エジプト	カイロ大学	2007
	ナイロビ大学	2008
オーストラリア	オーストラリア国立大学	1996
	シドニー工科大学	1997
オーストラリア	マッコリー大学	1998
	ウーロンゴン大学	2019
ニュージーランド	オタゴ大学	2004
	クライストチャーチ工科大学	2016
アメリカ	サンディエゴ州立大学	1978
	ジョージア大学	1988
アメリカ	カリフォルニア州立大学スクラメント校	2001
	ベラミン大学	2001
アメリカ	ユタ州立大学	2002
	サンノゼ州立大学	2005
アメリカ	ウェスタンワシントン大学	2014
	ポートランド州立大学	2014
カナダ	サスカチュワン大学	2004
	モントリオール工科大学	2005
カナダ	クイーンズ大学	2013
	プリンス・エドワード・アイランド大学	2016
メキシコ	メキシコ自治工科大学	2014
	エアフィット大学	2014
コロンビア	コロンビア国立大学	2015
	ニカラグア国立自治大学	2016
ニカラグア	アスンシオン国立大学	2012
	カアグアス国立大学	2015
パラグアイ	ニホンガッコウ大学	2015
	サンパウロ大学	1983
ブラジル	パラナ・カトリカ大学	2010
	ペルナンブコ連邦大学	2013
ブラジル	カンピーナス州立大学	2015
	ガブリエル・レネ・モレノ国立自治大学	2018
ポリビア	シェフィールド大学	1997
	カーディフ大学	2004

教員等の海外派遣数 (2019年度)

国/地域	人数	国/地域	人数	国/地域	人数	国/地域	人数
アジア	中国 135	アフリカ	南アフリカ 4	欧州	フランス 40	欧州	ウズベキスタン 4
	韓国 51		ナイジェリア 1		ドイツ 39		クロアチア 4
	ベトナム 43	合計	5		イギリス 29		ノルウェー 4
	台湾 38	大洋州	オーストラリア 30		イタリア 21		リトアニア 4
	タイ 29		ニュージーランド 4		スペイン 18		スロベニア 3
	シンガポール 23	合計	34		オランダ 16		デンマーク 3
	インド 14	北米	アメリカ 136		チェコ 15		ハンガリー 3
	インドネシア 14		カナダ 15		オーストリア 13		アイルランド 2
	マレーシア 10	合計	151		スイス 11		キプロス 1
	フィリピン 9	中南米	ボリビア 4		フィンランド 10		ギリシャ 1
	ミャンマー 5		アルゼンチン 3		スウェーデン 8		キルギス 1
	ネパール 4		ブラジル 3		ポーランド 8		ジョージア 1
	バングラデシュ 4		パラグアイ 2		ポルトガル 8		スロバキア 1
	香港 3		メキシコ 2		セルビア 7		ラトビア 1
	カンボジア 1		エクアドル 1		ベルギー 7		ルクセンブルク 1
	スリランカ 1		キューバ 1		ロシア 5		ルーマニア 1
	パキスタン 1		コロンビア 1		ウクライナ 4		合計 294
	モンゴル 1		チリ 1				総計 900
	ラオス 1		ニカラグア 1				
合計	387		バルバドス 1				
中東	トルコ 5		ペルー 1				
	アラブ首長国連邦 2	合計	21				
	クウェート 1						
合計	8						



国/地域	大学名	締結年	国/地域	大学名	締結年
イギリス	ノッティンガム・トレント大学	2005	ベトナム	ダナン大学工科大学	2018
	サザンプトン大学	2006		交通運輸大学	2018
	エジンバラ大学	2009	アメリカ	ジョージア大学	2015
	イーストアングリア大学	2013	ブラジル	サンパウロ大学工科大学校	2015
イタリア	ピサ大学	2006	パラグアイ	アスンシオン国立大学農学研究所	2015
	ヴェネツィア・カ・フォスカリ大学	2014		アスンシオン国立大学社会科学関連大学院	2015
	ミラノ大学	2014	イタリア	パドヴァ大学土木建築環境工学部、情報工学部、産業工学部、経営・工学部	2018
	ミラノ工科大学	2015	チェコ	オストラバ工科大学金属・材料工学専攻	2015
	パドヴァ大学	2017			
オランダ	デルフト工科大学	1996			
スイス	ベルン大学	1998			
スペイン	グラナダ大学	2012			
	ア・コルーニャ大学	2014			
スロベニア	リュブリャナ大学	2016			
チェコ	オストラバ工科大学	2003			
	ズリーン・トマスバタ大学	2008			
ドイツ	ザールラント大学	1981			
	オスナブリュック大学	1999			
	エルフルト大学	2003			
	アウグスブルク応用科学大学	2014			
	ドレスデン工科大学	2017			
ハンガリー	セントイシュトヴァーン大学	2014			
フィンランド	オウル大学	2009			
フランス	パリ中央工科大学	1985			
	リヨン第3大学	1998			
	パリ東大学クレティコ校 (旧パリ第12大学)	2005			
	グルノーブル・アルプ大学	2006			
	国立セラミックス工業大学	2010			
	ポワチエ大学	2016			
	ル・アーブル大学	2016			
	インスティテュート・マインズ・テレコム	2020			
ベルギー	リエージュ州大学校	2010			
ポーランド	カジミエシュヴィエルキ大学	2016			
ポルトガル	リスボン大学	2008			
マルタ	マルタ大学	2011			
キルギス	キルギス国立建設技術大学	2020			
	キルギス・トルコ・マナス大学	2020			
	中央アジア・アメリカ大学	2020			
その他	国連開発計画	2016			

部局間交流協定 (16カ国・地域・33大学35部局)

国/地域	大学名	締結年
インド	ベロール工科大学土木化学工学部化学工学科	2017
インドネシア	スマトラ工科大学地域・インフラストラクチャー技術部	2019
	ディボネゴロ大学工学部	2019
韓国	ソウル市立大校工科大学	1996
	国立釜山大学校工科大学	1996
	ソウル国立大校工科大学	1999
	世宗大校人文科学大学	2012
	全南大校工科大学	2017
カンボジア	カンボジア工科大学	2018
シンガポール	南洋理工大校理学院	2008
	シンガポール国立大校ビジネススクール	2016
タイ	チュラロンコン大校経済学部	2013
	チュラロンコン大校建築学部	2013
	チュラロンコン大校工学部	2017
	コンケン大校建築学部	2017
台湾	国立体育大校競技学院	2012
	国立中山大校工学院	2015
	淡江大校外国語学院日本語文学系	2016
	文藻外語大校欧亜語文学院日本語学科	2016
	国立成功大校経済学系	2016
	台湾高雄医学大校医学院	2016
中国	吉林大校管理学院	2014
	大連理工大校ソフトウェア学院	2016
モンゴル	モンゴル国立大校工学・応用科学部	2007
アラブ首長国連邦	アラブ首長国連邦大校医学部	2016
オーストラリア	モナシュ大校	1996
	ニューカッスル大校工学・建設環境学部	2018
イタリア	ヴェネチア建築大校	2014
	パドヴァ大校経営・工学部、情報工学部、産業工学部	2014
	フィレンツェ大校情報工学部	2014
	ミラノ工科大学工学院	2015
オーストリア	グラーツ工科大学	2007
ドイツ	アーヘン工科大学機械工学部、建築学部	1986
フランス	テレコム・ビジネス・スクール	2012
ウズベキスタン	タシケント金融大校	2013

大学間協定に基づく覚書 (8カ国・地域・14大学17部局)

国/地域	大学名	締結年
中国	華東師範大校 MBA 教育センター	2009
	上海交通大校大学院船舶海洋と建築工科大学	2012
	華東師範大校経済と管理学部	2014
	大連理工大校学生国際交流PG	2014
	大連理工大校建設工学部、建築芸術学院	2015
	清華大校自動車制御工学科	2018
韓国	昌原大校工科大学	2014
ベトナム	ダナン大校	2015
	ベトナム国家大校ハノイ校日越大校	2017

横浜国立大学キャンパス



外国人留学生および外国人研究者向け宿泊施設

- **大岡インターナショナルレジデンス**
日本人学生・外国人留学生・外国人研究者向け
- **常盤台インターナショナルレジデンス**
日本人学生・外国人留学生・外国人研究者向け
- **留学生会館**
外国人留学生向け
- **峰沢国際交流会館**
日本人学生・外国人留学生向け



大学へのアクセスは <https://www.ynu.ac.jp/access/> をご覧ください。

[連絡先]
 横浜国立大学 国際戦略室
 〒240-8501 横浜市保土ヶ谷区常盤台79-1
 TEL: +81-45-339-3036 FAX: +81-45-339-3039
 Email: kokusai.kikaku@ynu.ac.jp URL: <https://www.ynu.ac.jp/>

YNU
 YOKOHAMA National University





横浜国立大学憲章

横浜国立大学は、現実の社会との関わりを重視する「実践性」、新しい試みを意欲的に推進する「先進性」、社会全体に大きく門戸を開く「開放性」、海外との交流を促進する「国際性」を、建学からの歴史の中で培われた精神として掲げ、21世紀における世界の学術研究と教育に重要な地歩を築くべく、努力を重ねることを宣言する。

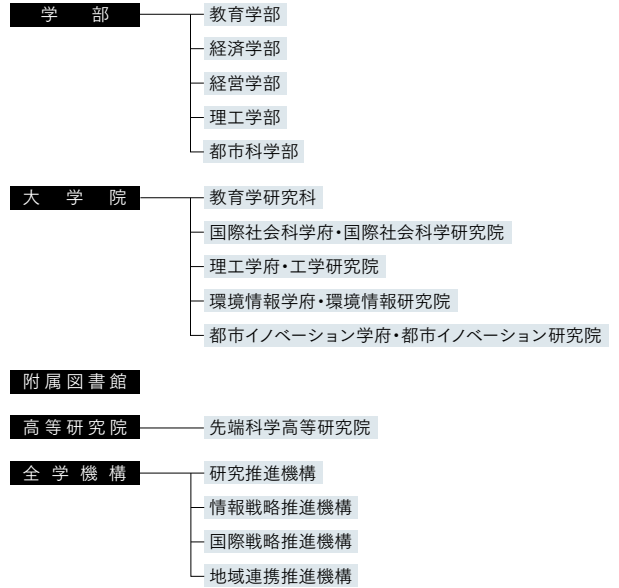
沿革

横浜国立大学(YNU)は、横浜師範学校(1876年設置)、神奈川県立実業補習学校教員養成所(1920年設置)、横浜高等商業学校(1923年設置)および横浜高等工業学校(1920年設置)を前身として、1949年に設置されました。現在は、教育学部、経済学部、経営学部、理工学部、都市科学部の5学部と、教育学研究科、国際社会科学府、理工学府、環境情報学府、都市イノベーション学府の5大学院で構成し、約1,000人の教職員と約10,000人の学生を擁する大学へと発展しています。

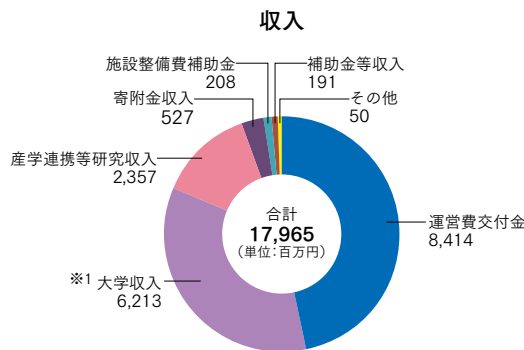
YNUは、70年におよぶ歴史と伝統を踏まえ、高い国際性を持ち、実践的な生きた学問を尊重し、かつ社会に開かれた、新しい試みに積極的に挑戦する個性あふれた大学をめざして教育・研究活動を行っています。

YNUは、長く国際港湾都市として栄える横浜に位置していることから、設置当初から国際化の精神が高く、現在では、42カ国・地域の144大学と交流協定を締結し、72カ国・地域から890人の外国人留学生を受け入れています。(2020年5月1日現在)

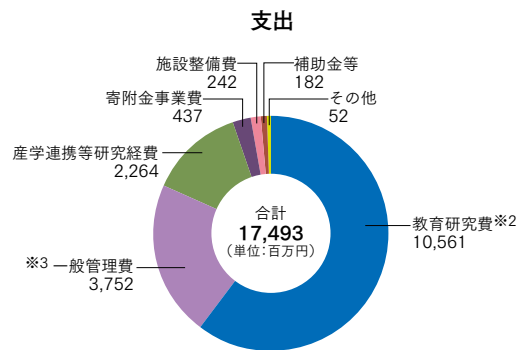
教育研究組織



決算額(2018年度)



※1 大学収入には授業料収入、入学金収入、検定料収入及び雑収入を含む



※2 教育研究費には教員人件費を含む

※3 一般管理費には役員人件費及び職員人件費を含む

国際拠点、海外同窓会一覧



● 海外同窓会一覧

インドネシア同窓会、韓国同窓会、カンボジア同窓会、タイ同窓会、台湾同窓会、北京同窓会、上海同窓会、大連同窓会、フィリピン同窓会、ハノイ同窓会、ホーチミン同窓会、マレーシア同窓会、マンダレー同窓会、ヤンゴン同窓会、モンゴル同窓会、ラオス同窓会、シンガポール同窓会、ウガンダ同窓会、タンザニア同窓会、北米西海岸同窓会、ブラジル同窓会、ウズベキスタン同窓会、カザフスタン同窓会、キルギス同窓会、モスクワ同窓会、欧州同窓会