

2019-2020 横浜国立大学





横浜国立大学憲章

横浜国立大学は、現実の社会との関わりを重視する「実践性」、新しい試みを意欲的に推進する「先進性」、社会全体に大きく門戸を開く「開放性」、海外との交流を促進する「国際性」を、建学からの歴史の中で培われた精神として掲げ、21世紀における世界の学術研究と教育に重要な地歩を築くべく、努力を重ねることを宣言する。

沿革

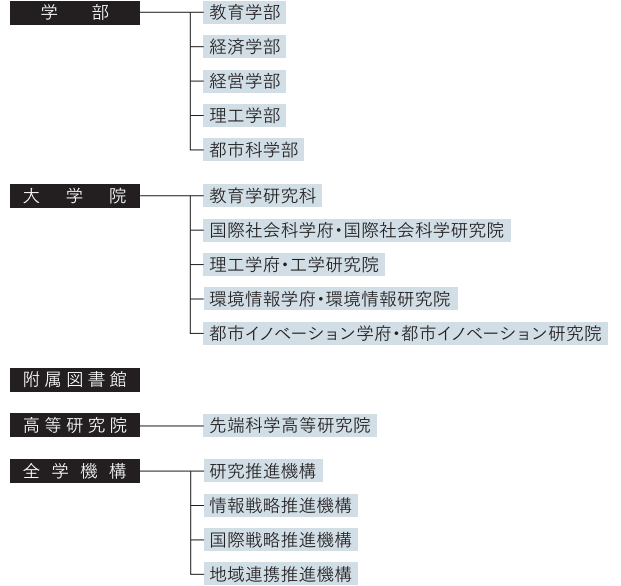
横浜国立大学(YNU)は、横浜師範学校(1876年設置)、神奈川県立実業補習学校教員養成所(1920年設置)、横浜高等商業学校(1923年設置)および横浜高等工業学校(1920年設置)を前身として、1949年に設置されました。現在は、教育学部、経済学部、経営学部、理工学部、都市科学部の5学部と、教育学研究科、国際社会科学府、理工学府、環境情報学府、都市イノベーション学府の5大学院で構成し、約1,000人の教職員と約10,000人の学生を擁する大学へと発展しています。

YNUは、70年におよぶ歴史と伝統を踏まえ、高い国際性を持ち、実践的な生きた学問を尊重し、かつ社会に開かれた、新しい試みに積極的に挑戦する個性あふれた大学をめざして教育・研究活動を行っています。

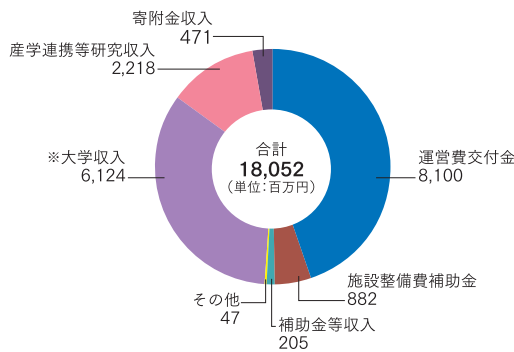
YNUは、長く国際港湾都市として栄える横浜に位置していることから、設置当初から国際化の精神が高く、現在では、42カ国・地域139大学と交流協定を締結し、75以上の国・地域から991人の外国人留学生を受け入れています。

(2019年5月1日現在)

教育研究組織

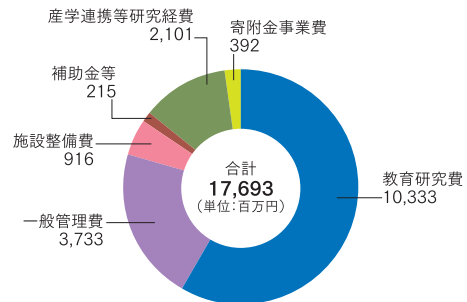


収入(2017年度)



※大学収入(授業料収入、入学科収入、検定料収入、雑収入を含む)

支出(2017年度)



国際拠点、海外同窓会一覧



● 海外同窓会一覧

インドネシア同窓会、韓国同窓会、カンボジア同窓会、タイ同窓会、台湾同窓会、北京同窓会、上海同窓会、大連同窓会、フィリピン同窓会、ハノイ同窓会、ホーチミン同窓会、マレーシア同窓会、マンダレー同窓会、ヤンゴン同窓会、モンゴル同窓会、ラオス同窓会、シンガポール同窓会、ウガンダ同窓会、タンザニア同窓会、北米西海岸同窓会、ブラジル同窓会、ウズベキスタン同窓会、カザフスタン同窓会、キルギス同窓会、モスクワ同窓会、欧州同窓会

学生数

学部 (2019年5月1日現在)

区分	日本人学生数	外国人留学生数	合計
教育学部/教育人間科学部	1,170	19	1,189
経済学部	1,085	27	1,112
経営学部	1,279	32	1,311
理工学部	2,896	73	2,969
都市科学部	682	68	750
合計	7,112	219	7,331

大学院 (2019年5月1日現在)

区分	修士・博士課程前期		博士課程後期		専門職学位課程	小計			合計
	日本人学生数	外国人留学生数	日本人学生数	外国人留学生数		日本人学生数	外国人留学生数	専門職学位課程	
教育学研究科	167	39	-	-	19	167	39	19	225
国際社会科学部/国際社会科学研究科	58	194	43	52	25	101	246	25	372
理工学部/工学府	696	40	89	44	-	785	84	-	869
環境情報学部	316	47	135	22	-	451	69	-	520
都市イノベーション学部	183	77	27	36	-	210	113	-	323
合計	1,420	397	294	154	44	1,714	551	44	2,309

外国人留学生数 (2019年5月1日現在)

区分	国費	私費		合計
		外国政府派遣	その他*	
学部				
学生	29	24	166	219
研究生	-	-	45	45
特別聴講学生	5	-	117	122
大学院				
修士課程・博士課程前期	24	2	371	397
博士課程後期	51	6	97	154
研究生・特別研究学生	8	-	32	40
特別聴講学生	-	-	2	2
日本語研修生	12	-	-	12
合計	129	32	830	991

*日本政府・日本政府関係機関のプログラムや国際機関のプログラムによる留学生等を含む

学生の海外派遣および外国人留学生の受入数

(留学生数: 2019年5月1日現在/受入および派遣数: 2018年度)

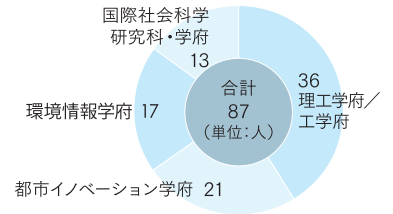
国/地域	外国人留学生数	派遣数 ※1	受入数 ※2	国/地域	外国人留学生数	派遣数 ※1	受入数 ※2
アジア				アフリカ			
中国	515	118	822	ケニア	1	-	1
韓国	127	38	176	コートジボワール	1	-	1
ベトナム	42	64	112	コンゴ民主共和国	1	-	1
台湾	34	21	75	ザンビア	1	-	1
マレーシア	21	2	31	セネガル	1	-	1
インドネシア	15	2	21	タンザニア	1	-	1
バングラデシュ	15	6	42	トーゴ	1	-	1
タイ	10	43	30	ナミビア	1	-	2
パキスタン	10	-	10	マリ	1	-	-
モンゴル	9	4	21	南アフリカ	1	3	1
ミャンマー	8	7	11	モザンビーク	1	-	3
スリランカ	7	-	8	ジンバブエ	-	-	2
フィリピン	7	28	22	モロッコ	-	-	1
インド	6	1	58	ルワンダ	-	-	1
香港	6	7	7	合計	44	5	58
カンボジア	3	-	4	大洋州			
ネパール	3	1	4	オーストラリア	6	49	7
ブータン	2	-	2	ニュージーランド	1	5	-
ラオス	1	-	1	パプアニューギニア	1	-	1
シンガポール	-	8	1	フィジー	-	1	-
合計	841	350	1,458	合計	8	55	8
中東				北米			
アフガニスタン	3	-	2	アメリカ	17	127	45
トルコ	2	-	2	カナダ	-	14	2
オマーン	1	-	1	プエルトリコ	-	1	-
カタール	1	-	-	合計	17	142	47
アラブ首長国連邦	-	1	-	中南米			
イエメン	-	-	1	ブラジル	6	3	23
ヨルダン	-	1	-	コスタリカ	2	-	1
合計	7	2	6	コロンビア	2	1	3
アフリカ				メキシコ	2	-	2
エジプト	7	-	11	アルゼンチン	1	-	3
エチオピア	5	-	5	グアテマラ	1	-	1
カメルーン	5	-	6	パナマ	1	-	-
ナイジェリア	5	-	7	パラグアイ	1	9	5
マラウイ	4	2	5	ベネズエラ	1	-	2
ガーナ	3	-	3	ホンジュラス	1	-	1
マダガスカル	2	-	1	ドミニカ共和国	-	-	1
南スーダン	2	-	3	ハイチ	-	-	1
				ペルー	-	-	3

※1 交換留学、短期研修 PG、サマースクール、海外留学支援制度、日中友好 PG 等含む

※2 外国人留学生、JOYPG、海外留学支援制度、JST さくらサイエンスプラン、日本文化研修団等含む

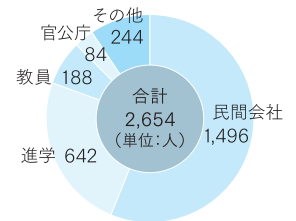
博士の学位授与状況

(2018年度)



卒業後の進路

(2018年度)



国/地域	外国人留学生数	派遣数 ※1	受入数 ※2
中南米			
ボリビア	-	1	2
合計	18	14	48
欧州			
フランス	9	11	15
ドイツ	7	22	8
イギリス	6	35	6
イタリア	6	5	4
ベルギー	3	3	2
ハンガリー	2	1	3
フィンランド	2	14	5
アイルランド	1	-	1
エストニア	1	-	1
オランダ	1	2	1
デンマーク	1	1	1
ブルガリア	1	-	2
ルーマニア	1	2	2
オーストリア	-	28	-
ギリシャ	-	3	-
スイス	-	4	-
スウェーデン	-	2	-
スペイン	-	13	2
スロバキア	-	-	1
スロベニア	-	-	1
チェコ	-	14	-
ノルウェー	-	-	1
ポーランド	-	3	-
ポスニア・ヘルツェゴビナ	-	-	1
ポルトガル	-	11	-
マルタ	-	1	-
ラトビア	-	1	-
合計	41	176	57
ロシア/NIS 諸国			
ウズベキスタン	6	-	5
ロシア	3	4	9
ベラルーシ	2	-	1
アゼルバイジャン	1	-	1
カザフスタン	1	-	1
キルギス	1	-	1
タジキスタン	1	-	1
ウクライナ	-	2	-
合計	15	6	19
総計	991	750	1,701

国際交流の実績 (2018年度)



※1 交換留学、短期研修PG、サマースクール、海外留学支援制度、日中友好PG等含む

※2 外国人留学生、JOYPG、海外留学支援制度、JSTさくらサイエンスプラン、日本文化研修団等含む

教職員・研究者について

教職員数

(2019年5月1日現在)

教職員	人数
学長、理事、副学長、監事	9
教員	573
職員	294
附属学校教諭	125
合計	992

外国人研究者等の受入数 (2018年度)

国/地域	人数	国/地域	人数	国/地域	人数
アジア	215	アフリカ	7	欧州	43
中国	74	南アフリカ	2	イギリス	5
韓国	33	エジプト	1	フィンランド	4
タイ	27			チェコ	3
モンゴル	26			オーストリア	2
ベトナム	21			オランダ	2
インド	14			イタリア	1
インドネシア	5			ギリシャ	1
台湾	4			スペイン	1
バングラデシュ	4			スロベニア	1
フィリピン	4			ハンガリー	1
マレーシア	2			ポーランド	1
香港	1			リトアニア	1
				ルーマニア	1
合計	215	合計	7	合計	43
アフリカ	2	欧州	11	総計	301
エジプト	1	フランス	11		
		ドイツ	8		

学術交流協定 (2019年5月1日現在)

大学間交流協定

(42カ国・地域 139大学・機関)

国/地域	大学名	締結年	
インド	インド統計研究所	2008	
	インド工科大学マドラス校	2016	
	インド工科大学ハイデラバード校	2017	
	インド理工科大学	2017	
	アンナ大学	2018	
	インド工科大学グワハティ校	2018	
インドネシア	ランブン大学	2009	
	バンドン工科大学	2011	
	インドネシア大学	2014	
	ガジャマダ大学	2014	
	ソウル市立大学	1998	
韓国	高麗大	2003	
	淑明女子大	2004	
	嶺南大	2005	
	延世大	2006	
	済州大	2007	
	釜慶大	2007	
	昌原大	2013	
	東亜大	2015	
	仁川大	2017	
	世宗大	2019	
タイ	タマサート大	2008	
	プリンス・オブ・ソンクラ大	2012	
	アジア工科大	2014	
	キングモンクート工科大学トンブリ校	2018	
台湾	国立高雄大	2006	
	国立台湾大	2011	
	国立清華大	2013	
	国立政治大	2015	
	上海交通大	1982	
中国	北京師範大	1998	
	華東師範大	2000	
	山西大	2005	
	天津大	2005	
	清華大	2008	
	大連理工大	2009	
	四川大	2011	
	対外経済貿易大	2012	
	北京大-石河子大	2013	
	中山大	2013	
	北京科技大	2014	
	山東大	2015	
	同済大	2015	
	吉林大	2016	
	中南大	2016	
	外交学院	2016	
	北京交通大	2017	
	上海健康医学院	2017	
	フィリピン	サント・トマス大	2007
	フィリピン大	2009	

国/地域	大学名	締結年	
バングラデシュ	ダッカ大	2013	
ベトナム	交通運輸大	2008	
	ホーチミン市工科大	2010	
	ダナン大	2011	
	ベトナム教育訓練省国際教育開発局	2012	
	ベトナム国家大ハノイ校経済経営大	2012	
	ハノイ貿易大	2013	
	ベトナム国家大ハノイ校	2015	
	マレーシア	マレーシアマラッカ技術大	2010
	マラヤ大	2011	
	ウタラ・マレーシア大	2013	
ミャンマー	マンダレー大	2014	
モンゴル	新モンゴル工科大	2015	
	モンゴル科学技術大	2015	
トルコ	イスタンブール工科大	2010	
	オージン大	2013	
エジプト	カイロ大	2007	
ケニア	ナイロビ大	2008	
マダガスカル	アンタナナリボ大	2004	
オーストラリア	オーストラリア国立大	1996	
	シドニー工科大	1997	
	マッコリー大	1998	
	ニューージーランド	オタゴ大	2004
	クライストチャーチ工科大	2016	
アメリカ	サンディエゴ州立大	1978	
	ジョージア大	1988	
	カリフォルニア州立大サクラメント校	2001	
	ペラミン大	2001	
	ユタ州立大	2002	
	サンノゼ州立大	2005	
	ロジャー・ウィリアムス大	2012	
	ウェスタンワシントン大	2014	
	ポートランド州立大	2014	
	カナダ	サスカチュワン大	2004
	モントリオール工科大	2005	
	クイーンズ大	2013	
	プリンス・エドワード・アイランド大	2016	
メキシコ	メキシコ自治工科大	2014	
コロンビア	エアフィット大	2014	
	コロンビア国立大	2015	
ニカラグア	ニカラグア国立自治大	2016	
パラグアイ	アスンシオン国立大	2012	
	カアグア国立大	2015	
ブラジル	ニホンガッコウ大	2015	
	サンパウロ大	1983	
	バラナ・カトリカ大	2010	
	ペルナンブコ連邦大	2013	
	カンピーナス州立大	2015	
ボリビア	ガブリエル・レネ・モレノ国立自治大	2018	
イギリス	シェフィールド大	1997	
	カーディフ大	2004	
	ノッティンガム・トレント大	2005	

教員等の海外派遣数 (2018年度)

国/地域	人数	国/地域	人数	国/地域	人数	国/地域	人数
アジア	中国 141	アフリカ	南アフリカ 3	欧州	ドイツ 51	欧州	ノルウェー 3
	韓国 74		エジプト 2		フランス 39		ルーマニア 3
	ベトナム 67		チュニジア 1		イタリア 29		セルビア 2
	台湾 44		ナイジェリア 1		イギリス 28		ハンガリー 2
	タイ 34	合計	7		スペイン 21		リトアニア 2
	シンガポール 22	大洋州	オーストラリア 40		オーストリア 15		ギリシャ 1
	香港 16		ニュージーランド 3		チェコ 14		ラトビア 1
	インド 14		トンガ 1		スイス 13	合計	287
	マレーシア 13		ミクロネシア連邦 1		フィンランド 13	ロシア / ロシア	7
	インドネシア 11	合計	45		オランダ 11	NIS 諸国	2
	フィリピン 5	北米	アメリカ 188		ベルギー 8		アゼルバイジャン 1
	モンゴル 5		カナダ 27		ポルトガル 8	合計	10
	スリランカ 3	合計	215		スウェーデン 7	その他	南極 1
	ネパール 3	中南米	ブラジル 13		デンマーク 6	合計	1
	ミャンマー 3		メキシコ 10		ポーランド 6	総計	1,068
	ラオス 1		パラグアイ 7		アイルランド 4		
合計	456		ボリビア 6				
中東	アラブ首長国連邦 3		コロンビア 4				
	トルコ 2		ニカラグア 1				
	イスラエル 1	合計	41				
合計	6						



国/地域	大学名	締結年
イギリス	サザンプトン大学	2006
	エジンバラ大学	2009
	イーストアングリア大学	2013
イタリア	ピサ大学	2006
	ヴェネツィア・カ・フォスカリ大学	2014
	ミラノ大学	2014
	ミラノ工科大学	2015
	パドヴァ大学	2017
オランダ	デルフト工科大学	1996
スイス	ベルン大学	1998
スペイン	グラナダ大学	2012
	ア・コルーニャ大学	2014
スロベニア	リュブリャナ大学	2016
チェコ	オストラバ工科大学	2003
	ズリーン・トマスバタ大学	2008
ドイツ	ザールラント大学	1981
	オスナブリュック大学	1999
	エルフルト大学	2003
	アウグスブルク応用科学大学	2014
	ドレスデン工科大学	2017
ハンガリー	セントイシュトヴァーン大学	2014
フィンランド	オウル大学	2009
フランス	パリ中央工科大学	1985
	リヨン第3大学	1998
	パリ東大学クレティコ校 (旧パリ第12大学)	2005
	グルノーブル・アルプ大学	2006
	国立セラミックス工業大学 (グランゼコール)	2010
	ポワチエ大学	2016
	ル・アーブル大学	2016
ベルギー	リエージュ州大学校	2010
ポーランド	カジミエシュヴィエルキ大学	2016
ポルトガル	リスボン大学	2008
マルタ	マルタ大学	2011
キルギス	キルギス国立総合大学	2014
その他	国連大学高等研究所	2012
	国連開発計画	2016

国/地域	大学名	締結年
ベトナム	交通運輸大学	2018
アメリカ	ジョージア大学	2015
ブラジル	サンパウロ大学工科大学校	2015
パラグアイ	アスンシオン国立大学農学研究所	2015
	アスンシオン国立大学社会科学関連大学院	2015
イタリア	パドヴァ大学土木建築環境工学部、情報工学部、産業工学部、経営・工学部	2018
チェコ	オストラバ工科大学金属・材料工学専攻	2015

部局間交流協定 (17カ国・地域・35大学38部局)

国/地域	大学名	締結年
インド	ペロール工科大学土木化学工学部化学工学科	2017
インドネシア	スマトラ工科大学地域・インフラストラクチャー技術部	2019
韓国	ソウル市立大学校工科大学	1996
	国立釜山大学校工科大学	1996
	ソウル国立大学校工科大学	1999
	全州大学校文化産業大学	2005
	世宗大学校人文科学大学	2012
	全南大学校工科大学	2017
カンボジア	カンボジア工科大学	2018
シンガポール	南洋理工大學理学院	2008
	シンガポール国立大学ビジネススクール	2016
タイ	チュロンコン大学経済学部	2013
	チュロンコン大学建築学部	2013
	チュロンコン大学工学部	2017
	コンケン大学建築学部	2017
台湾	国立体育大学競技学院	2012
	国立中山大学工学院	2015
	淡江大学外国語学院日本語文学系	2016
	文藻外語大学欧亜語文學院日本語学	2016
	国立成功大学経済学系	2016
	台湾高雄医学大学医学院	2016
中国	対外経済貿易大学保険学院	2012
	吉林大学管理学院	2014
	大連理工大學ソフトウェア学院	2016
モンゴル	モンゴル国立大学工学・応用科学部	2007
アラブ首長国連邦	アラブ首長国連邦大学医学部	2016
オーストラリア	モナシュ大学工学部	1996
	モナシュ大学理学院	1996
	ニューカッスル大学工学・建設環境学部	2018
イタリア	ヴェネチア建築大学	2014
	パドヴァ大学経営・工学部、情報工学部、産業工学部	2014
	フィレンツェ大学情報工学部	2014
	ミラノ工科大学	2015
オーストリア	グラーツ工科大学	2007
オランダ	トゥウェンテ大学工学技術学部交通学センター	2013
ドイツ	アーヘン工科大学機械工学部、建築学部	1986
フランス	テレコム・ビジネス・スクール	2012
ウズベキスタン	タシケント金融大学	2013

大学間協定に基づく部局間の覚書 (8カ国・地域・15大学18部局)

国/地域	大学名	締結年
中国	華東師範大学 MBA 教育センター	2009
	華東師範大学経済与管理学部	2014
	上海交通大学大学院	2012
	大連理工大學学生国際交流PG	2014
	大連理工大學建設工学部、建築芸術学院	2015
	対外経済貿易大学国際経済貿易学院	2015
	清華大学自動車制御工学科	2018
韓国	昌原大学校工科大学	2014
ベトナム	ダナン大学	2015
	ダナン大学工科大学	2018
	ベトナム国家大学日越大学	2017

横浜国立大学キャンパス



外国人留学生および外国人研究者向け宿泊施設

- 大岡インターナショナルレジデンス
日本人学生・外国人留学生・外国人研究者向け
- 常盤台インターナショナルレジデンス
日本人学生・外国人留学生・外国人研究者向け
- 留学生会館
外国人留学生向け
- 峰沢国際交流会館
日本人学生・外国人留学生向け



大学へのアクセスは <https://www.ynu.ac.jp/access/> をご覧ください。

[連絡先]
 横浜国立大学 国際戦略室
 〒240-8501 横浜市保土ヶ谷区常盤台79-1
 TEL: +81-45-339-3036 FAX: +81-45-339-3039
 Email: kokusai.kikaku@ynu.ac.jp URL: <https://www.ynu.ac.jp/>

YNU
 横浜国立大学