

2018-2019 横浜国立大学





横浜国立大学憲章

横浜国立大学は、現実の社会との関わりを重視する「実践性」、新しい試みを意欲的に推進する「先進性」、社会全体に大きく門戸を開く「開放性」、海外との交流を促進する「国際性」を、建学からの歴史の中で培われた精神として掲げ、21世紀における世界の学術研究と教育に重要な地歩を築くべく、努力を重ねることを宣言する。

沿革

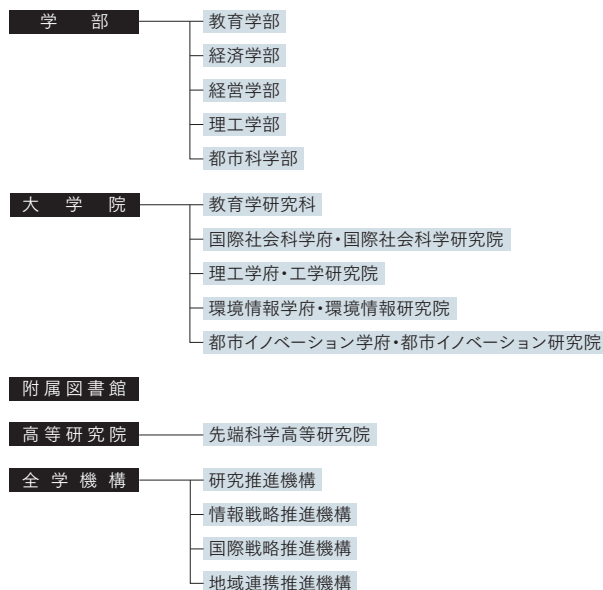
横浜国立大学(YNU)は、横浜師範学校(1876年設置)、神奈川県立実業補習学校教員養成所(1920年設置)、横浜高等商業学校(1923年設置)および横浜高等工業学校(1920年設置)を前身として、1949年に設置されました。現在は、教育学部、経済学部、経営学部、理工学部、都市科学部の5学部と、教育学研究科、国際社会科学府、理工学府、環境情報学府、都市イノベーション学府の5大学院で構成し、約1,000人の教職員と約10,000人の学生を擁する大学へと発展しています。

YNUは、60年におよぶ歴史と伝統を踏まえ、高い国際性を持ち、実践的な生きた学問を尊重し、しかも社会に開かれた、新しい試みに積極的に挑戦する個性あふれた大学をめざして教育・研究活動を行っています。

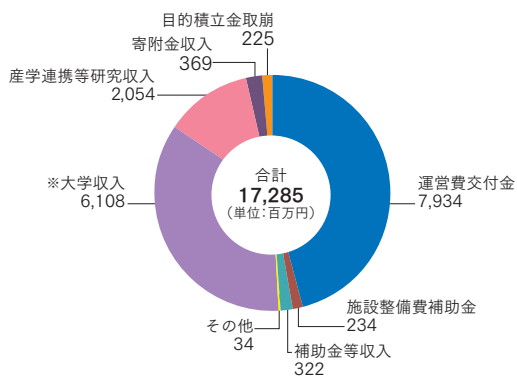
YNUは、長く国際港湾都市として栄える横浜に位置していることから、設置当初から国際化の精神が高く、現在では、42カ国・地域137大学と交流協定を締結し、80以上の国・地域から972人の外国人留学生を受け入れています。

(2018年5月1日現在)

教育研究組織

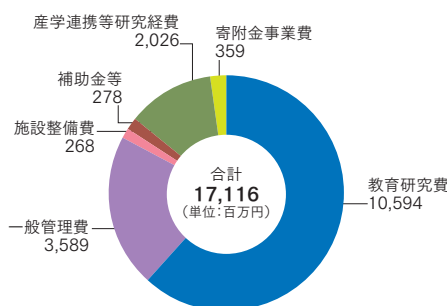


収入〈2016年度〉



※大学収入(授業料収入、入学科収入、検定料収入、雑収入を含む)

支出〈2016年度〉



国際拠点、海外同窓会一覧



● 海外同窓会一覧

インドネシア同窓会、韓国同窓会、カンボジア同窓会、タイ同窓会、台湾同窓会、北京同窓会、上海同窓会、大連同窓会、フィリピン同窓会、ハノイ同窓会、ホーチミン同窓会、マレーシア同窓会、マンダレー同窓会、ヤンゴン同窓会、モンゴル同窓会、ラオス同窓会、シンガポール同窓会、ウガンダ同窓会、タンザニア同窓会、北米西海岸同窓会、ブラジル同窓会、ウズベキスタン同窓会、カザフスタン同窓会、キルギス同窓会、モスクワ同窓会、欧州同窓会

学生数

学部 (2018年5月1日現在)

区分	日本人学生数	外国人留学生数	合計
教育学部/教育人間科学部	1,317	37	1,354
経済学部	1,083	30	1,113
経営学部	1,318	34	1,352
理工学部	3,027	73	3,100
都市科学部	453	44	497
合計	7,198	218	7,416

大学院 (2018年5月1日現在)

区分	修士・博士課程前期		博士課程後期		専門職学位課程	小計			合計
	日本人学生数	外国人留学生数	日本人学生数	外国人留学生数		日本人学生数	外国人留学生数	専門職学位課程	
教育学研究科	177	35	-	-	20	177	35	20	232
国際社会科学府/国際社会科学研究科	56	198	48	55	38	104	253	38	395
理工学府/工学府	681	45	96	38	-	777	83	-	860
環境情報学府	337	33	134	25	-	471	58	-	529
都市イノベーション学府	186	66	29	39	-	215	105	-	320
合計	1,437	377	307	157	58	1,744	534	58	2,336

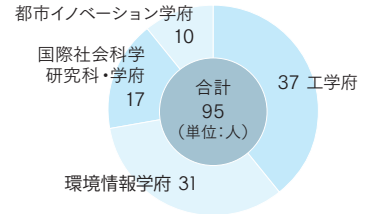
外国人留学生数 (2018年5月1日現在)

区分	学生	国費	私費		合計
			外国政府派遣	その他※	
学部	学生	28	23	167	218
	研究生	-	-	54	54
	特別聴講学生	6	-	98	104
大学院	修士課程・博士課程前期	26	-	349	375
	博士課程後期	54	6	97	157
	研究生・特別研究学生	15	-	47	62
	科目等履修生	-	-	1	1
	特別聴講学生	-	-	1	1
合計		129	29	814	972

※日本政府・日本政府関係機関のプログラムや国際機関のプログラムによる留学生等を含む

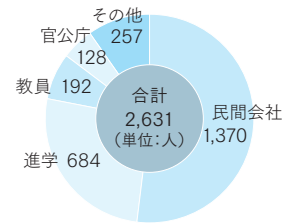
博士の学位授与状況

(2017年度) *外国人留学生を含む



卒業後の進路

(2017年度)



学生の海外派遣および外国人留学生の受入数

(留学生数: 2018年5月1日現在/受入および派遣数: 2017年度)

国/地域	外国人留学生数	派遣数 ※1	受入数 ※2	国/地域	外国人留学生数	派遣数 ※1	受入数 ※2		
アジア	中国 (マカオを含む)	508	124	783	アフリカ	ジンバブエ	2	2	
	韓国	132	41	149		南スーダン	1	-	
	ベトナム	46	37	89		ガーナ	1	1	
	台湾	33	8	51		ケニア	1	1	
	Bangladesh	18	3	29		コートジボワール	1	1	
	マレーシア	18	11	20		コンゴ民主共和国	1	1	
	インドネシア	16	5	49		ザンビア	1	1	
	モンゴル	9	8	30		タンザニア	1	2	
	インド	8	2	13		ナミビア	1	1	
	タイ	7	16	32		マダガスカル	1	1	
	ミャンマー	7	2	7		セネガル	1	-	
	パキスタン	5	-	6		モロッコ	1	1	
	スリランカ	5	-	5		南アフリカ	1	3	
	香港	5	27	17		ルワンダ	-	-	
	ネパール	4	11	6		ウガンダ	-	1	
	カンボジア	4	-	4		モーリタニア	-	1	
	ブータン	2	-	4	合計	43	10	47	
	フィリピン	2	16	19	大洋州	オーストラリア	4	44	5
	シンガポール	1	17	48		パプアニューギニア	1	-	
	ラオス	1	-	1		ニュージーランド	-	2	
合計	831	328	1,362		トンガ	-	-	1	
中東	アフガニスタン	2	-	2	合計	5	46	7	
	イラン	2	-	4	北米	アメリカ合衆国	19	89	32
	イエメン	1	-	1		カナダ	2	16	2
	トルコ	1	1	1	合計	21	105	34	
	アラブ首長国連邦	-	-	1	中南米	ブラジル	5	3	18
	ヨルダン	-	2	1		パラグアイ	3	12	4
	レバノン	-	1	-		アルゼンチン	2	-	3
	イスラエル	-	-	1		コロンビア	2	2	3
	オマーン	-	-	1		グアテマラ	1	-	1
合計	6	4	12		コスタリカ	1	-	1	
アフリカ	エジプト	8	6	8		ハイチ	1	-	1
	ナイジェリア	6	1	7		ペルー	1	-	3
	カメルーン	5	-	5		ベネズエラ	1	-	1
	マリウイ	5	-	5		ホンジュラス	1	-	-
	モザンビーク	3	-	2		メキシコ	1	-	1
	エチオピア	2	-	2		ドミニカ共和国	-	-	1

※1 交換留学、短期研修 PG、サマースクール、海外留学支援制度、日中友好 PG 等含む

※2 外国人留学生、JOYPG、海外留学支援制度、JST さくらサイエンスプラン、日本文化研修団等含む

国/地域	外国人留学生数	派遣数 ※1	受入数 ※2	
中南米	ボリビア	-	-	2
合計	19	17	39	
欧州	フランス	8	18	8
	ドイツ	5	27	7
	イギリス	3	51	7
	イタリア	2	7	10
	フィンランド	2	19	5
	スペイン	2	1	2
	ブルガリア	2	-	2
	ベルギー	2	3	2
	ノルウェー	1	1	2
	ハンガリー	1	5	3
	オランダ	1	-	1
	スロベニア	1	-	1
	デンマーク	1	1	1
	ルーマニア	1	-	1
	チェコ	-	7	1
	エストニア	-	10	-
	オーストリア	-	12	-
	ギリシャ	-	1	-
	スイス	-	1	-
	スウェーデン	-	6	1
	ポーランド	-	1	-
	ボスニア・ヘルツェゴビナ	-	1	-
	ポルトガル	-	2	-
	マルタ	-	3	-
	リトアニア	-	11	-
合計	32	188	54	
ロシア/NIS 諸国	ロシア	8	5	9
	ウズベキスタン	3	-	2
	ベラルーシ	1	-	-
	キルギス	1	-	2
	アゼルバイジャン	1	-	1
	タジキスタン	1	-	2
合計	15	5	16	
総計	972	703	1,571	

国際交流の実績 (2017年度)



※1 交換留学、短期研修 PG、サマースクール、海外留学支援制度、日中友好 PG 等含む

※2 外国人留学生、JOYPG、海外留学支援制度、JSTさくらサイエンスプラン、日本文化研修団等含む

教職員・研究者について

教職員数

(2018年5月1日現在)

教職員	人数
学長、理事、副学長、監事	8
教員	602
職員	302
附属学校教諭	125
合計	1,029

外国人研究者等の受入数 (2017年度)

国/地域	人数	国/地域	人数	国/地域	人数
アジア	127	中東	2	欧州	46
タイ	34	イラン	1	イギリス	9
中国(マカオを含む)	28	トルコ	1	フランス	9
インド	15	合計	2	ドイツ	8
ベトナム	9	アフリカ	3	フィンランド	5
シンガポール	8	南アフリカ	3	オーストリア	3
韓国	8	エジプト	1	デンマーク	3
インドネシア	6	タンザニア	1	イタリア	2
マレーシア	4	合計	5	スイス	2
台湾	4	大洋州	9	スペイン	2
モンゴル	2	オーストラリア	6	オランダ	1
香港	2	ニュージーランド	3	スロバキア	1
フィリピン	2	合計	9	チェコ	1
バングラデシュ	2	北米	22	合計	46
ネパール	2	アメリカ合衆国	21	ロシア/NIS諸国	3
カンボジア	1	カナダ	1	合計	3
合計	127	合計	22	総計	228
		中南米	6		
		ブラジル	5		
		コロンビア	3		
		パラグアイ	6		
		合計	14		

学術交流協定 (2018年5月1日現在)

大学間交流協定

(42カ国・地域 137大学・機関)

国/地域	大学名	締結年	
インド	インド統計研究所	2008	
	インド工科大学マドラス校	2016	
	インド工科大学ハイデラバード校	2017	
	インド理科大学院	2017	
	アンナ大学	2018	
インドネシア	ランブン大学	2009	
	バンドン工科大学	2011	
	インドネシア大学	2014	
	ガジャマダ大学	2014	
韓国	ソウル市立大学校	1998	
	高麗大学校	2003	
	淑明女子大学校	2004	
	嶺南大学校	2005	
	延世大学校	2006	
	済州大学校	2007	
	釜慶大学校	2007	
	昌原大学校	2013	
	東亜大学校	2015	
	仁川大学校	2017	
	タマサート大学	2008	
タイ	プリンス・オブ・ソングラ大学	2012	
	アジア工科大学	2014	
	キングモンクート工科大学トンプリ校	2018	
台湾	国立高雄大学	2006	
	国立台湾大学	2011	
	国立清華大学	2013	
	国立政治大学	2015	
中国	上海交通大学	1982	
	北京師範大学	1998	
	華東師範大学	2000	
	山西大学	2005	
	天津大学	2005	
	清華大学	2008	
	大連理工大学	2009	
	四川大学	2011	
	対外経済貿易大学	2012	
	北京大學-石河子大学	2013	
	中山大学	2013	
	北京科技大学	2014	
	山東大学	2015	
	同済大学	2015	
	吉林大学	2016	
	中南大学	2016	
	外交学院	2016	
	北京交通大学	2017	
	上海健康医学院	2017	
	フィリピン	サント・トマス大学	2007
	フィリピン大学	2009	

国/地域	大学名	締結年	
バングラデシュ	ダッカ大学	2013	
ベトナム	交通運輸大学	2008	
	ホーチミン市工科大学	2010	
	ダナン大学	2011	
	ベトナム教育訓練省国際教育開発局	2012	
	ハノイ貿易大学	2013	
	ベトナム国家大学ハノイ校	2015	
	ベトナム国家大学ハノイ校経済経営大学	2012	
	マレーシア	マレーシアマラッカ技術大学	2010
	マラヤ大学	2011	
	ウタラ・マレーシア大学	2013	
ミャンマー	マンダレー大学	2014	
モンゴル	新モンゴル工科大学	2015	
	モンゴル科学技術大学	2015	
トルコ	イスタンブール工科大学	2010	
	オージン大学	2013	
エジプト	カイロ大学	2007	
	ケニア	ナイロビ大学	2008
マダガスカル	アンタナナリボ大学	2004	
	オーストラリア	オーストラリア国立大学	1996
シドニー工科大学	マッコリー大学	1997	
	マッコリー大学	1998	
	ニューージーランド	オタゴ大学	2004
アメリカ合衆国	AIC クライストチャーチ工科大学	2015	
	サンディエゴ州立大学	1978	
	ジョージア大学	1988	
	ベラミン大学	2001	
	カリフォルニア州立大学サクラメント校	2001	
	ユタ州立大学	2002	
	サンノゼ州立大学	2005	
	ロジャー・ウィリアムズ大学	2012	
	ウェスタンワシントン大学	2014	
	ポートランド州立大学	2014	
	カナダ	サスカチュワン大学	2004
モントリオール工科大学	クイーンズ大学	2013	
	プリンスエドワード・アイランド大学	2016	
	メキシコ	メキシコ自治工科大学	2015
コロンビア	エアフィット大学	2014	
	コロンビア国立大学	2015	
ニカラグア	ニカラグア国立自治大学	2016	
パラグアイ	アスンシオン国立大学	2012	
	カアグアス国立大学	2015	
ニホンガッコウ大学	ニホンガッコウ大学	2015	
	ブラジル	サンパウロ大学	1983
	パラナ・カトリカ大学	2010	
ベルナンブコ連邦大学	カンピーナス州立大学	2015	
	シェフィールド大学	1997	
	カーディフ大学	2004	

教員等の海外派遣数 (2017年度)

国/地域	人数	国/地域	人数	国/地域	人数	国/地域	人数			
アジア	中国(マカオを含む)	125	中東	パレスチナ	1	中南米	メキシコ	2		
	韓国	79		レバノン	1		ウルグアイ	1		
	ベトナム	53	合計	19	合計	23	欧州	スロベニア	2	
	台湾	40	アフリカ	南アフリカ	7	ドイツ		46	ブルガリア	2
	タイ	35		エジプト	5	イギリス		44	ラトビア	2
	シンガポール	29		ナイジェリア	1	フランス		39	キプロス	1
	インドネシア	25		マラウイ	1	イタリア		33	クロアチア	1
	香港	14		合計	14	スペイン		16	スロバキア	1
	インド	12	大洋州	オーストラリア	29	ポルトガル		16	ボスニア・ヘルツェゴビナ	1
	フィリピン	12		ニュージーランド	6	スウェーデン		13	マケドニア	1
	マレーシア	11		パプアニューギニア	2	チェコ		10	マルタ	1
	モンゴル	10		フィジー	2	スイス		8	ルーマニア	1
	ネパール	9	パラオ	1	ポーランド	8	合計	295		
	スリランカ	7	合計	40	ノルウェー	7	ロシア/	8		
	ミャンマー	2	北米	アメリカ合衆国	185	オーストリア	6	NIS 諸国	2	
	カンボジア	1		カナダ	32	デンマーク	6	ウクライナ	2	
	バングラデシュ	1	合計	217	ベルギー	6	モルドバ	2		
合計	465	中南米	パラグアイ	6	アイルランド	5	合計	13		
中東	アラブ首長国連邦		5	アルゼンチン	4	ハンガリー	5	総計	1,086	
	トルコ		5	ブラジル	4	フィンランド	5			
	イスラエル		4	コロンビア	2	オランダ	4			
	ヨルダン		2	チリ	2	リトアニア	3			
	イラン		1	ニカラグア	2	エストニア	2			



国/地域	大学名	締結年
イギリス	ノッティンガム・トレント大学	2005
	サザンプトン大学	2006
	エジンバラ大学	2009
イタリア	イーストアングリア大学	2013
	ピサ大学	2006
	ヴェネツィア・カ・フォスカリ大学	2014
	ミラノ大学	2014
	ミラノ工科大学	2015
オランダ	パドヴァ大学	2017
	デルフト工科大学	1996
スイス	ベルン大学	1998
スペイン	グラナダ大学	2012
	ア・コルーニャ大学	2014
スロベニア	リュブリャナ大学	2016
チェコ	オストラバ工科大学	2003
	ズリーニ・トマスバタ大学	2008
ドイツ	ザールラント大学	1981
	オスナブリュック大学	1999
	エルフルト大学	2003
	アウグスブルク応用科学大学	2014
	ドレスデン工科大学	2017
	ハンガリー	セントイシュトヴァーン大学
フィンランド	オウル大学	2009
フランス	パリ中央工科大学	1985
	リヨン第3大学	1998
	パリ東大学クレティユ校(旧パリ第12大学)	2005
	グルノーブル・アルプ大学	2006
	国立セラミクス工業大学(グランゼコール)	2010
	ポワチエ大学	2016
	ル・アーブル大学	2016
ベルギー	リエージュ州大学校	2010
ポーランド	カジミエシュヴィエルキ大学	2016
ポルトガル	リスボン大学	2008
マルタ共和国	マルタ大学	2011
ロシア	モスクワ大学	2013
キルギス	キルギス国立総合大学	2014
その他	国際連合大学	2012
	国連開発計画	2016

国/地域	大学名	締結年
ベトナム	ベトナム国家大学日越大学	2017
アメリカ合衆国	ジョージア大学	2015
ブラジル	サンパウロ大学工科大学校	2015
パラグアイ	アスンシオン国立大学農学研究科	2015
	アスンシオン国立大学社会科学関連大学院	2015
チェコ	オストラバ工科大学金属・材料工学専攻	2015

部局間交流協定 (18カ国・地域・37大学40部局)

国/地域	大学名	締結年
インド	ペロール工科大学土木化学工学部化学工学科	2017
韓国	ソウル市立大学校工科大学	1996
	国立釜山大学校工科大学	1996
	ソウル国立大学校工科大学	1999
	全州大学校文化産業大学	2005
カンボジア	世宗大学校人文科学大学	2012
	全南大学校工科大学	2017
	カンボジアプノンベン工科大学	2018
	シンガポール	南洋理工大學理学院
タイ	シンガポール国立大学ビジネススクール	2016
	タイ工業大学経営学部	2013
	チュラロンコン大学経済学部	2013
	チュラロンコン大学建築学部	2013
台湾	チュラロンコン大学工学部	2017
	コクケン大学建築学部	2017
	国立体育大学競技学院	2012
	国立中山大学工学院	2015
中国	淡江大学外国語学院日本語文学系	2016
	文藻外語大学欧亞語学院日本語学科	2016
	国立成功大学経済学系	2016
	台湾高雄医学大学医學院	2016
中国	対外経済貿易大学保険学院	2012
	吉林大学管理学院	2014
	大連理工大學ソフトウェア学院	2016
モンゴル	モンゴル国立大学化学・化学工学科	2007
アラブ首長国連邦	アラブ首長国連邦大学医学部	2016
オーストラリア	モナシュ大学工学部	1996
	モナシュ大学理学部	1996
アメリカ合衆国	ニューカッスル大学工学・建設環境学部	2018
イギリス	レッドランツ大学レッドランツ研究所	2007
イタリア	エクセター大学ビジネススクール	2008
	ヴェネチア建築大学	2014
	パドヴァ大学経営・工学部、情報工学部、産業工学部	2015
	フィレンツェ大学情報工学部	2014
	ミラノ工科大学	2015
オーストリア	グラーツ工科大学	2007
オランダ	トゥウェンテ大学工学技術学部交通学センター	2013
ドイツ	アーヘン工科大学機械工学科、建築学部	2013
フランス	テレコム・ビジネス・スクール	2012
ウズベキスタン	タシケント金融大学	2013

大学間協定に基づく部局間の覚書 (7カ国・地域・11大学14部局)

国/地域	大学名	締結年
中国	華東師範大学 MBA 教育センター	2009
	華東師範大学商学院	2014
	上海交通大学大学院	2012
	大連理工大學学生国際交流PG	2014
	大連理工大學建設工学部、建築芸術学院	2015
	対外経済貿易大学国際経済貿易学院	2015
韓国	昌原大学校工科大学	2014
ベトナム	ダナン大学	2015

横浜国立大学キャンパス



外国人留学生および外国人研究者向け宿泊施設

- **大岡インターナショナルレジデンス**
日本人学生・外国人留学生・外国人研究者向け
- **羽沢インターナショナルレジデンス**
日本人学生・外国人留学生・外国人研究者向け (2019年3月25日まで)
- **常盤台インターナショナルレジデンス**
日本人学生・外国人留学生・外国人研究者向け (2019年4月オープン)
- **留学生会館**
外国人留学生向け
- **峰沢国際交流会館**
日本人学生・外国人留学生向け



大学へのアクセスは <http://www.ynu.ac.jp/access/index.html> をご覧ください。

[連絡先]

横浜国立大学 国際戦略室

〒240-8501 横浜市保土ヶ谷区常盤台79-1

TEL: +81-45-339-3036 FAX: +81-45-339-3039

Email: kokusai.kikaku@ynu.ac.jp URL: <http://www.ynu.ac.jp/>

YNU
横浜国立大学